

アンドウザカドミトリー

パソコンも
ケータイも

ナジック

http://749.jp

安藤坂ドミトリー

JR総武線、東京メトロ東西線・有楽町線／飯田橋駅 徒歩12分
東京メトロ丸ノ内線・南北線／後樂園駅 徒歩8分



家具付



オール電化



インターネット



CATV

フロント
オートロック

防犯カメラ



管理人(日勤)



駐輪場



トランクルーム



自動販売機

バストイレ
セパレート
(一部)ユニットバス
(一部)

室内洗濯機置場



電気コンロ



エアコン

👍 東洋学園大学生専用マンションです。

👍 東洋学園大学まで徒歩17分、自転車6分(1,286m)

👍 「後樂園」「春日」「飯田橋」3駅6路線利用可能です♪

| 建物情報

住所	〒112-0003 東京都文京区春日2-2-10
構造・総戸数	鉄筋コンクリート造 5F 全42室
竣工	1970年3月完成(2003年3月内外装リニューアル)

専門アドバイザーが
お部屋探しをサポート

ひとり暮らし相談窓口

0120-749-816

ナジック

http://749.jp

ナジック

検索



(学生マンション・学生レジデンス専門)

nasic
ナジック学生マンション

ナジック

管理担当店舗

株式会社学生情報センター首都圏リーシングセンター

0120-749-070

TEL: 03-5909-5749 FAX: 03-3345-6716

〒163-0813

東京都新宿区西新宿2丁目4番1号 新宿NSビル23階

国土交通大臣免許(2)第9054号

加盟団体/(一社)不動産流通経営協会(公社)首都圏不動産公正取引協議会

頼れるプロのサポート
安全・安心の
24時間管理





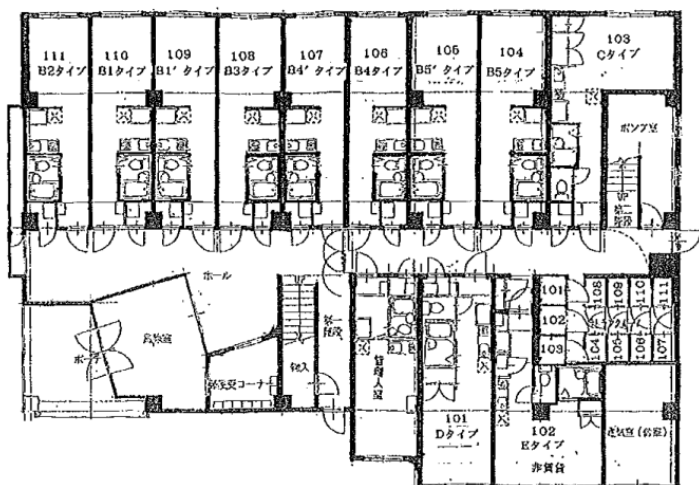
👍 家具付物件なのでお引越しも楽々！

👍 管理人がいるので初めての一人暮らしも安心！

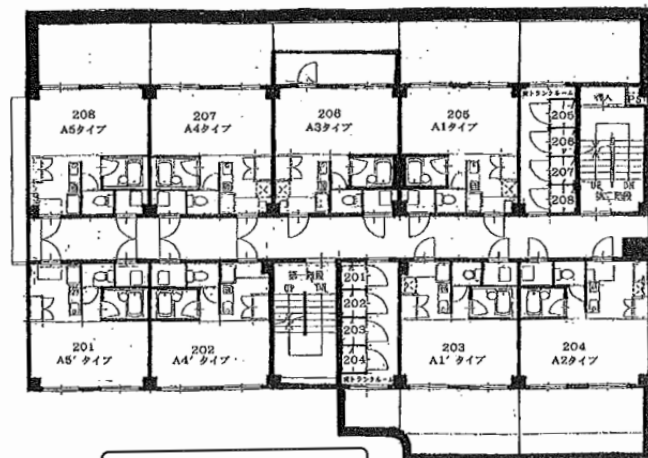
設備

共用設備	フロントオートロック/管理人(7:00~実働7時間)/防犯カメラ/駐輪場/CATV(有料)/トランクルーム/自動販売機
専有設備	バストイレセパレート(一部ユニットバス)/電気コンロ(1口)/電気給湯/洗濯機置場/エアコン/クローゼット/シューズケース/居室照明/机/椅子/本棚/カーテン/シングルベッド/カーペット/インターネット(有料)/バルコニー(一部のみ)/公営水道

建物平面図



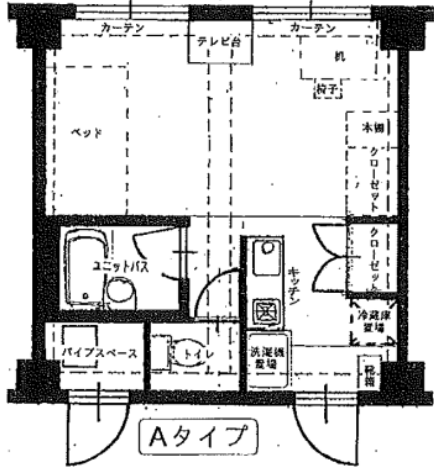
1階平面図



2階平面図

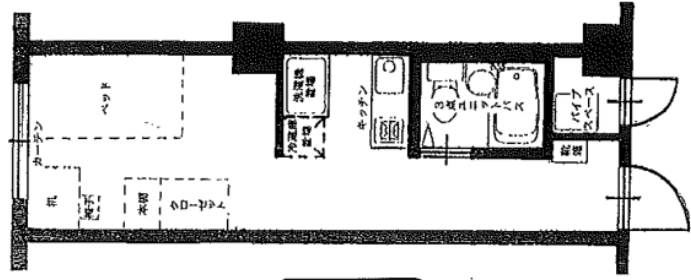


タイプA 2F~5F (32室)
22.54㎡~24.99㎡



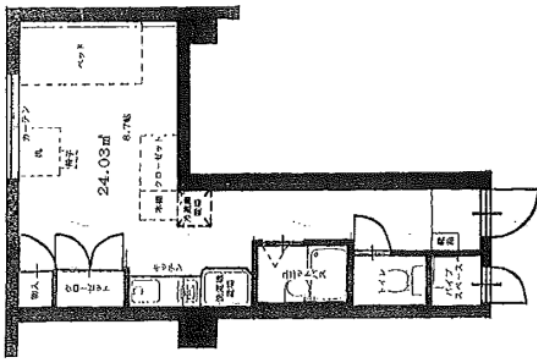
Aタイプ

タイプB 1F (8室)
17.43㎡~19.30㎡



Bタイプ

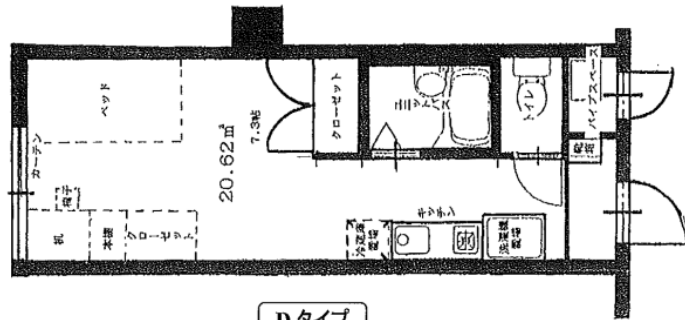
タイプC 1F (1室) 24.03㎡



Cタイプ

※家具の位置・大きさは目安です。
※図面と現況が異なる場合は現況優先となります。

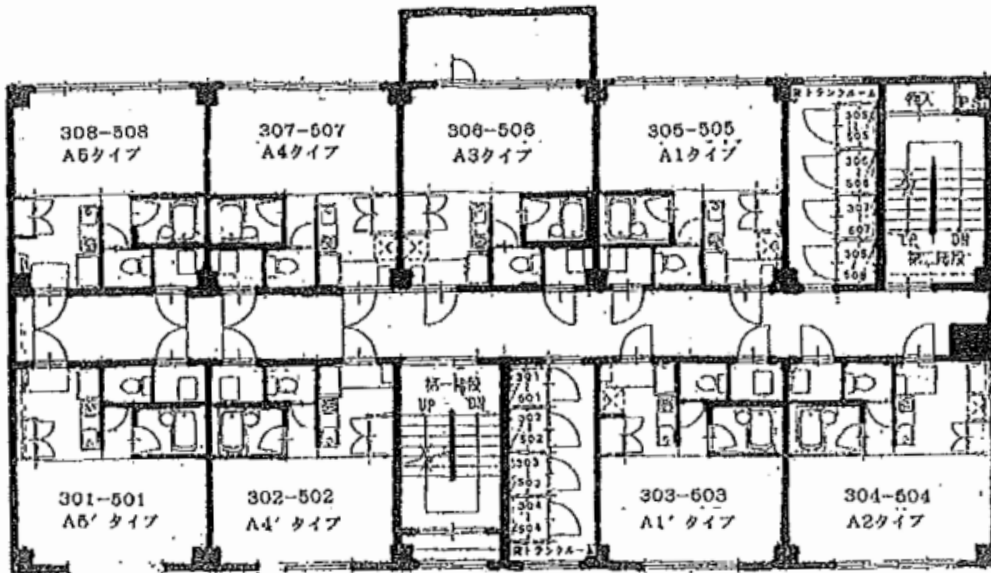
タイプD 1F (1室) 20.62㎡



Dタイプ

※反転タイプあり

建物平面図



3~5階平面図



周辺地図



東洋学園大学
 安藤坂ドミトリーから・・・
 徒歩:17分、自転車6分
 (1,286m)

【ルート案内】
 ①後楽園駅4b出口を出てまっすぐ進みます。
 ②公園を過ぎて一つ目の信号を左折します。
 ③道なりに歩き、ファミリーマートの手前の道を左折します。
 ④まっすぐ進み、2つ目の消火栓の手前の道を右折すると物件です。

近隣情報

コンビニ	①ミニストップ 136m
スーパー	②まいばすけっと 346m
ドラッグストア	③マツモトキヨシ 630m
飲食店・弁当屋	④マクドナルド 753m
警察・役所	⑤富坂警察署 389m ⑥文京区役所 815m
病院	⑦富坂診療所 676m
銀行・郵便局	⑧みずほ銀行 790m

24時間管理365日サポート



<p>日常のトラブルに愛情をもってお答え メンテナンスサービス24</p> <ul style="list-style-type: none"> ■ 鍵・カードキーをなくしたり、破損したとき ■ 設備機器トラブル時の、相談・修理 ■ 近隣とのトラブルや不審者への対応 	<p>体の不調や病気、ケガにもしっかり対応 メディカルサービス24</p> <ul style="list-style-type: none"> ■ 熱がある、風邪かな?・・・健康医療相談 ■ 心の悩みや不安を感じたら・・・メンタルヘルス相談 ■ 深夜や休日に診てくれる病院は?・・・近隣の病院案内 	<p>万一の事故や賠償責任もしっかりサポート 保険サービス</p> <ul style="list-style-type: none"> ■ 自転車で事故を起こしてしまった ■ 部屋の壁に穴を開けてしまった ■ 床を水浸しにしてしまった
--	--	---

詳しくは学生マンション情報誌またはNasicCLUB24パンフレットをご覧ください。

※「ナジッククラブ24」会員の皆さまのために、ナジックが保険契約をし、保険料を負担しているサービスです。※事故の内容によっては、免責金額(ご入居者の自己責任)が発生することがあります。 [RND467588]